

Утверждена

**Постановлением главы городского округа Богданович**

(наименование документа об утверждении, включая наименования органов государственной власти или органов местного самоуправления, принявших решение об утверждении схемы или подписавших соглашение о перераспределении земельных участков)

от \_\_\_\_\_ № \_\_\_\_\_

## Схема границ предполагаемых к использованию земель на кадастровом плане территории в кадастровом квартале 66:07:1002001

Наименование объекта: **объект связи**

(п. 11, Постановление Правительства РФ от 3 декабря 2014 г. N 1300 "Об утверждении перечня видов объектов, размещение которых может осуществляться на землях или земельных участках, находящихся в государственной или муниципальной собственности, без предоставления земельных участков и установления сервитутов")

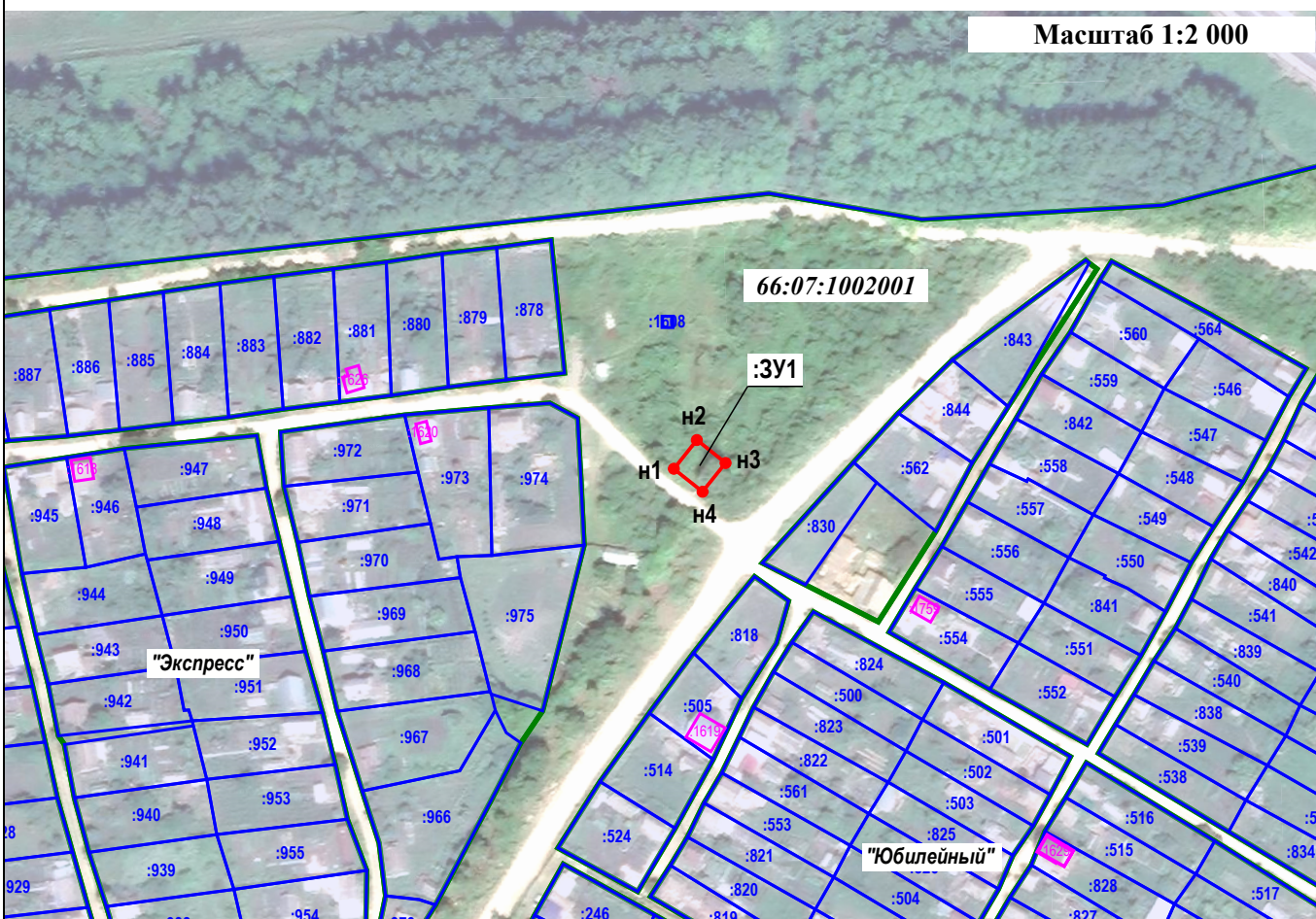
Местоположение: 623530, Российская Федерация, Свердловская область, Богдановичский р-н, Богданович г, Снт Юбилейный тер, примерно в 60 метрах по направлению на север от жилого дома №2

Система координат: МСК - 66, зона 1

Условный номер земельного участка **:3У1**

Площадь испрашиваемых земель **100** м<sup>2</sup>

Обозначение характерных точек границ	Координаты		Обозначение характерных точек границ	Координаты	
	X	Y		X	Y
н1	385 570,95	1 620 410,02	н4	385 564,70	1 620 417,83
н2	385 578,76	1 620 416,27	н1	385 570,95	1 620 410,02
н3	385 572,51	1 620 424,08			



**Условные обозначения:**

- граница предполагаемых к использованию земель
- земельные участки (сведения ЕГРН)
- объекты капитального строительства (сведения ЕГРН)
- граница территориальной зоны и/или ЗОУИТ (сведения ЕГРН)
- граница кадастрового деления (сведения ЕГРН)